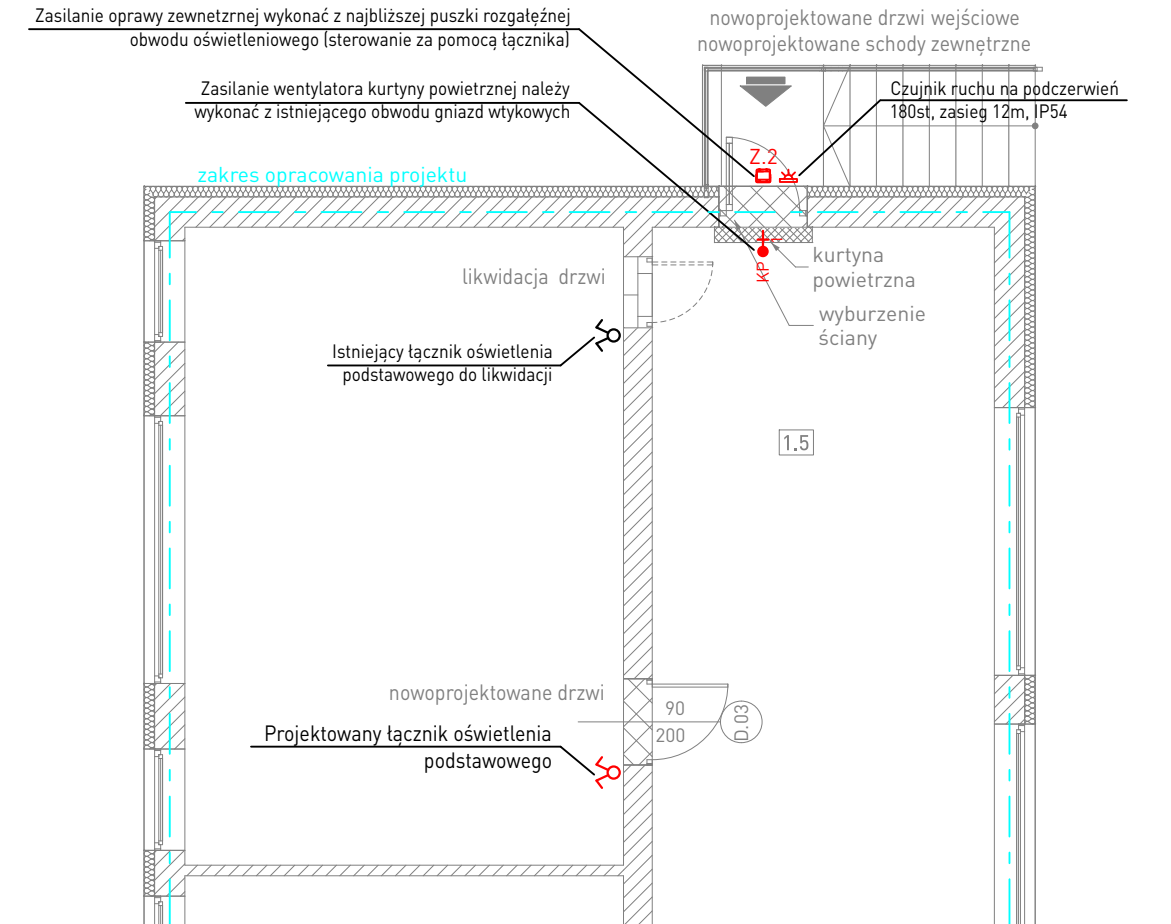
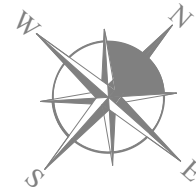


Zestawienie pom.

- 1.1 Winda
- 1.2 Łazienka dla niepełnosprawnych (N-N)
- 1.3 Korytarz przy windzie
- 1.4 Sala lekcyjna
- 1.5 Korytarz przy projektowanych schodach
- 1.6 Korytarz w segmencie "A"

RZUT PARTERU






SKALA 1:100



UWAGI:

1. Instalacje prowadzić zgodnie z obowiązującymi zasadami, zachowując koordynację z innymi instalacjami
2. Instalacje należy wykonać jako podtynkową układając przewody w wcześniej przygotowanych bruzdach
3. Instalację oświetlenia należy wykonać przewodami typu HDHp-J 3x1,5mm² 450/750V B2ca oraz HDHp-J 4x1,5mm² 450/750V B2ca dla opraw awaryjnych
4. Instalację zasilania kurtyny powietrznej należy wykonać przewodami typu HDHp-J 3x2,5mm² 450/750V B2ca


LEGENDA:

-  Istn. łącznik oświetleniowy - do demontażu
-  Proj. łącznik świecznikowy, podtynkowy, 10A
-  Proj. wypust 230V - wentylator kurtyny powietrznej
-  Czujnik ruchu na podczerwień, kąt wykrywania 180st, zasięg do 12m, IP54
-  Oprawa oświetleniowa na źródła LED, IP66, IK09, T=4000K, Ra>80, pobór mocy 26W, obudowa wykonana z ciśnieniowego odlewu aluminium, lakierowana proszkowym poliestrem na RAL 7040, układ zasilający: inteligentny zasilacz LED AC-DC z wyjściem napięciowym SELV, cosφ>0,90, MTBF: 65000h, stabilność temp. barwowej: 3 SDCM, żywotność: 60000h (L80B20), temperatura pracy: -20°C ÷ +40°C, zgodność z normami: EN 60598-1, EN 60598-2-1, EN 60598-2-22, EN62471

Wszelkie prawa zastrzeżone łącznie z prawem reprodukcji lub udostępnienia osobom trzecim tego rysunku lub jego części, bez wyrażonego upoważnienia autora Biura Projektowego Draft Engineers (Dz.U. 24/1994, poz.83 art. 115-118)

Jednostka Projektowa:

Nazwa Inwestora:



DRAFT ENGINEERS Sp. z o.o.

ul. Krakowska 21
32-065 Krzeszowice
www.biurodraft.com.pl
e-mail: biuro@biurodraft.com.pl

Gmina Wolbrom

ul. Krakowska 1
32-340 Wolbrom

Nazwa obiektu budowlanego:		Remont i przebudowa części budynku szkoły podstawowej w Wolbromiu					
Adres obiektu budowlanego:		Wolbrom, ul. Pod Lasem 2, gmina Wolbrom				Nr działek inwestycji:	
						5126	
Branża:		ELEKTRYCZNA		Stadium:		PROJEKT WYKONAWCZY	
						Nr projektu:	
						656/PA-K/03/2025	
Funkcja:		Imię i nazwisko:		Nr uprawnień i specjalizacja:		Podpis:	
						Data opracowania:	
Projektant:		mgr inż. Paweł Kamoda		upr. bud. nr MAP/0041/PWBE/16 instalacje elektryczne		marzec 2025	
Sprawdzający:							
Rysunek opracował:		Nazwa Rysunku:		RZUT PARTERU - instalacja elektryczna w zakresie dodatkowego wejścia		Skala:	
						1:100	
						Nr rys. IE-04	